

# Waar staat je gemeente: Almelo

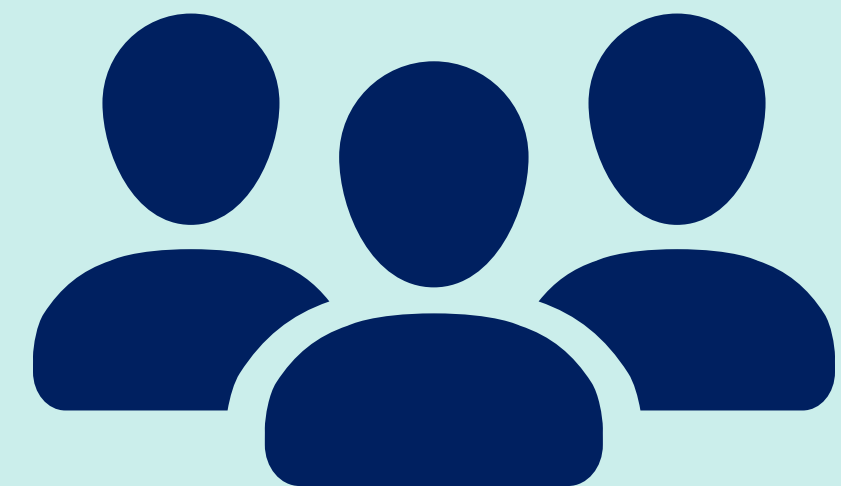
We doen allemaal hard ons best om Almelo een goede stad te laten zijn. Zowel in de straat, de buurt als in de hele stad. Door de inwoners te bevragen komt de gemeente erachter hoe Almeloërs denken over vier maatschappelijke thema's én de rol die de gemeente daarin speelt. Die thema's zijn:

- Relatie tussen inwoner en gemeente
- Gemeentelijke dienstverlening
- Woon- en leefklimaat
- Welzijn en zorg

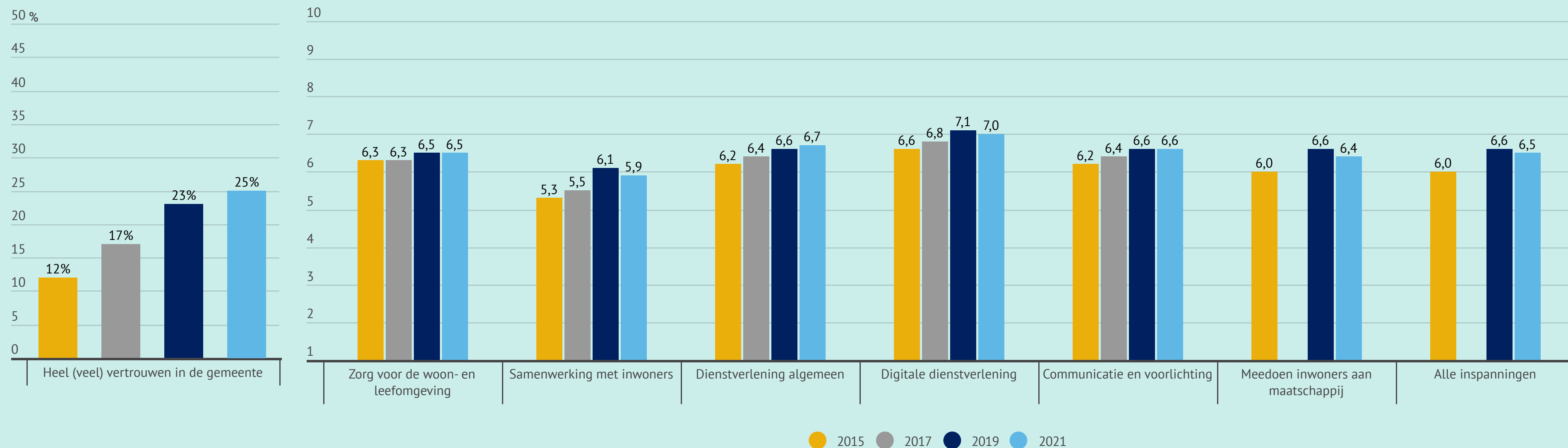
De resultaten van het onderzoek helpen ons keuzes te maken wat we moeten doen om zaken voor u te verbeteren. Dat kunnen verbeteringen in uw buurt zijn, maar ook in de dienstverlening van de gemeente aan u.

In juni 2021 is daarom een peiling uitgezet onder het AlmeloPanel en via sociale media. Aan het onderzoek hebben 1.153 mensen deelgenomen. Hiervan hebben 769 mensen deelgenomen via het AlmeloPanel, 228 mensen (eenmalig) via sociale media en 156 mensen (eenmalig) middels een uitnodiging per brief

**1.153**   
Mensen hebben de vragenlijst ingevuld



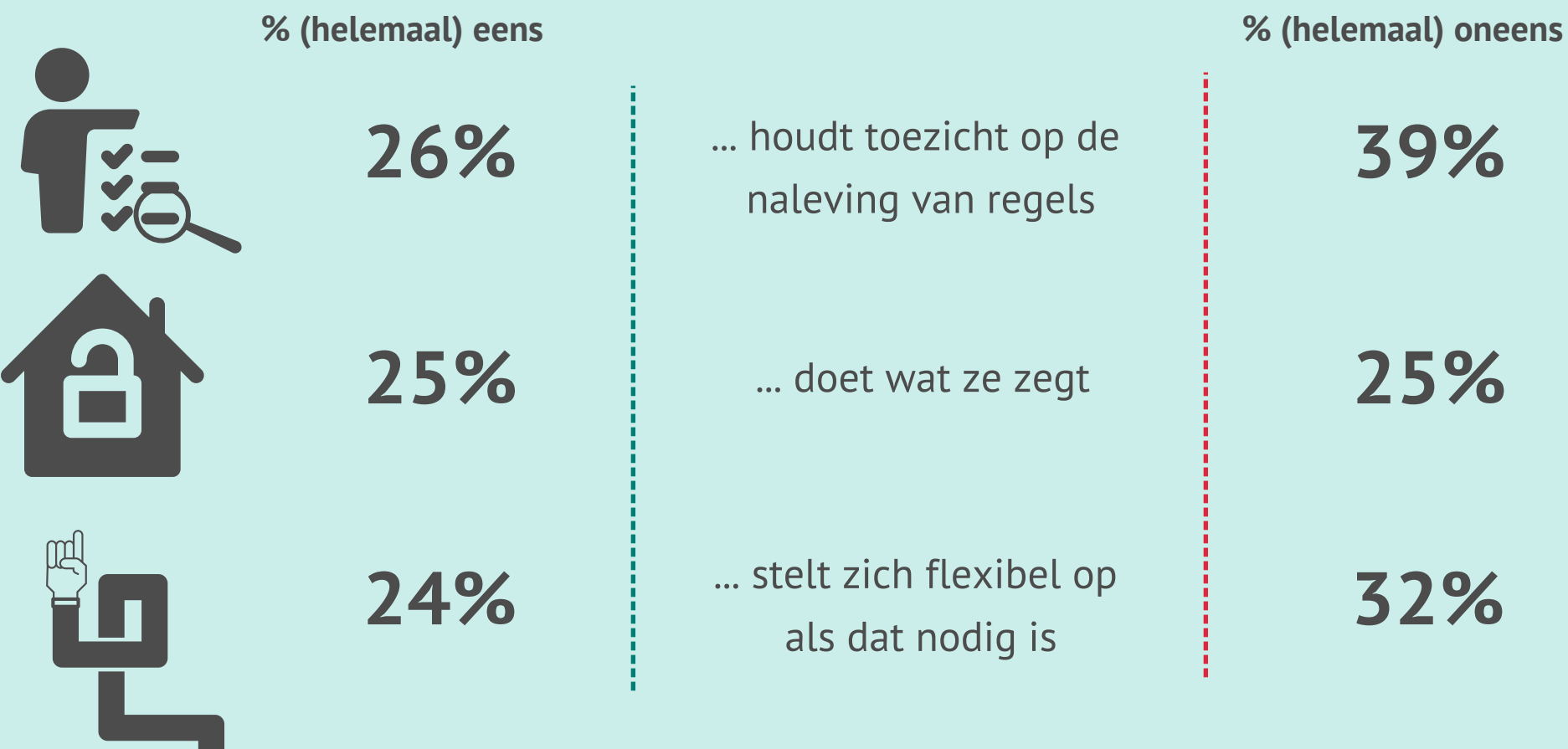
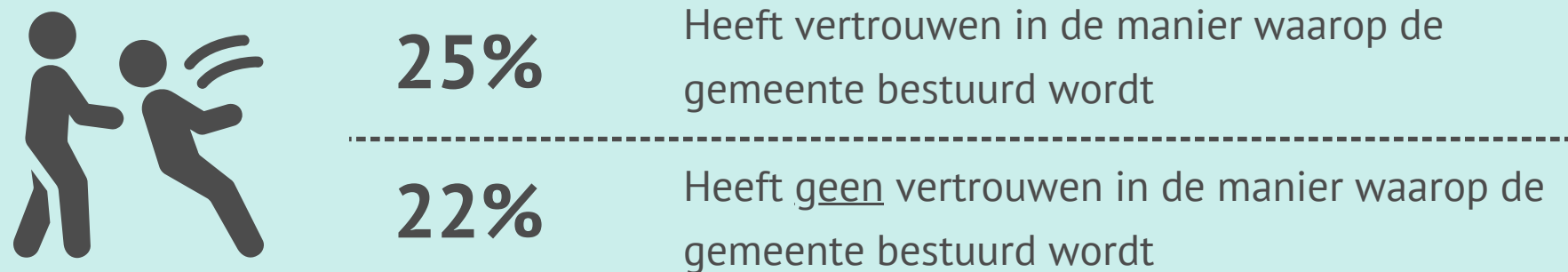
Hoe is het vertrouwen in de manier waarop de gemeente wordt bestuurd beoordeeld? Hoe vinden inwoners van de gemeente Almelo dat de gemeente haar taken uitvoert? En gaat die dienstverlening voor- of juist achteruit? Onderstaande figuur laat dit zien aan de hand van acht (rapport)cijfers die (bijna allemaal) zowel in 2015, 2017, 2019 als in 2021 zijn gegeven. Aan inwoners is voor elk onderdeel gevraagd hun waardering voor het werk van de gemeente in een cijfer tussen 1 en 10. In 2017 is 'meedoen inwoners aan maatschappij' en 'alle inspanningen' niet gevraagd.



## Relatie tussen inwoner en gemeente

Een goede relatie tussen inwoners en gemeente is belangrijk, omdat de gemeente bij veel aspecten van het wonen en (samen)leven van inwoners betrokken is. Belangrijk voor een goede relatie is vertrouwen in de gemeente.

Een meerderheid van de inwoners geeft bij deze stellingen een neutraal oordeel.



## Gemeentelijke dienstverlening

Direct contact tussen inwoners en de gemeente vindt primair plaats in de vorm van gemeentelijke dienstverlening. Een groot deel van de beeldvorming over de gemeente wordt dan ook gevormd door de ervaringen in dit directe contact.



De 2 meest besproken onderwerpen zijn

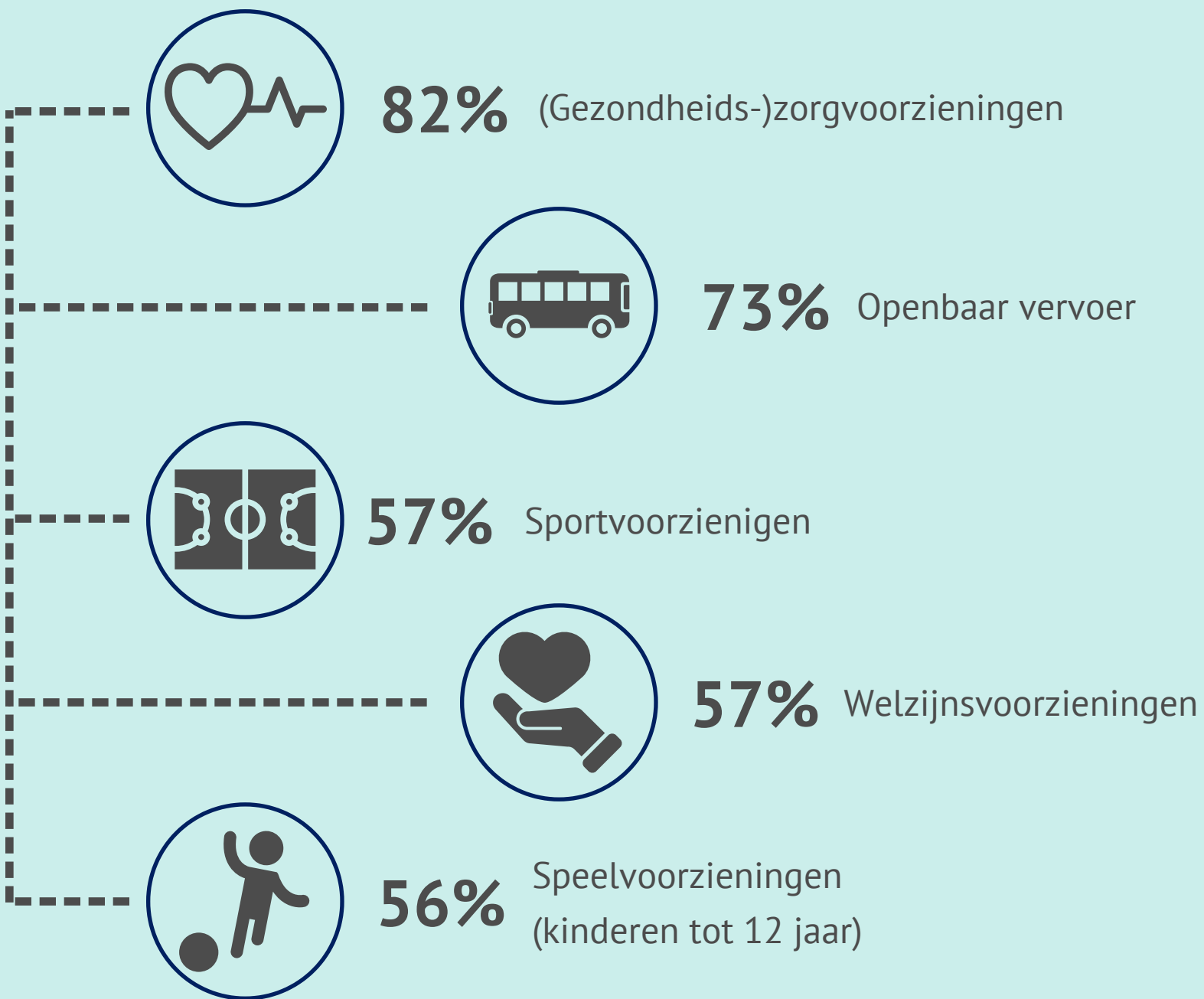


35%  
Reizen

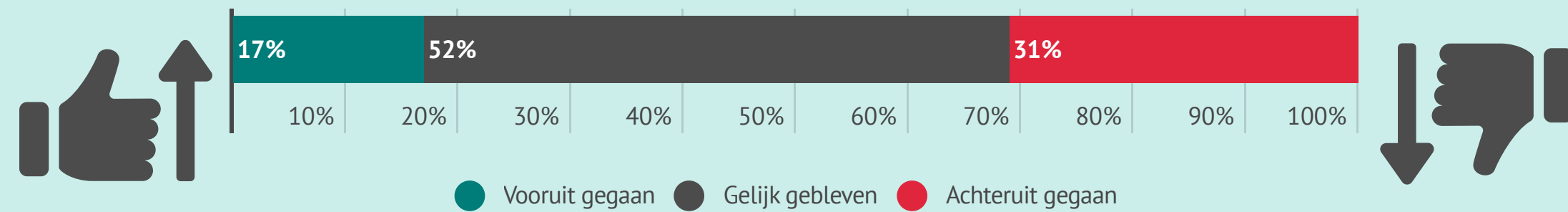


28%  
wonen in uw buurt (incl parkeren en overlast)

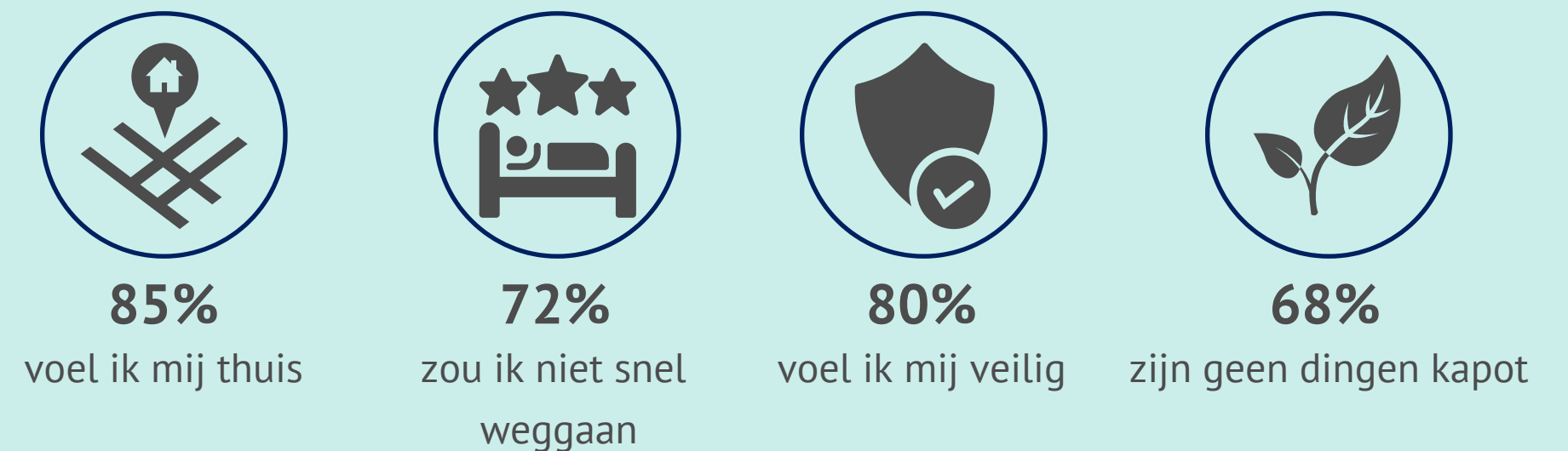
## In hoeverre bent u tevreden met het aanbod van... (% tevreden)



## Hoe vindt u dat de leefbaarheid in uw buurt is veranderd?



## In mijn buurt ... (% eens)



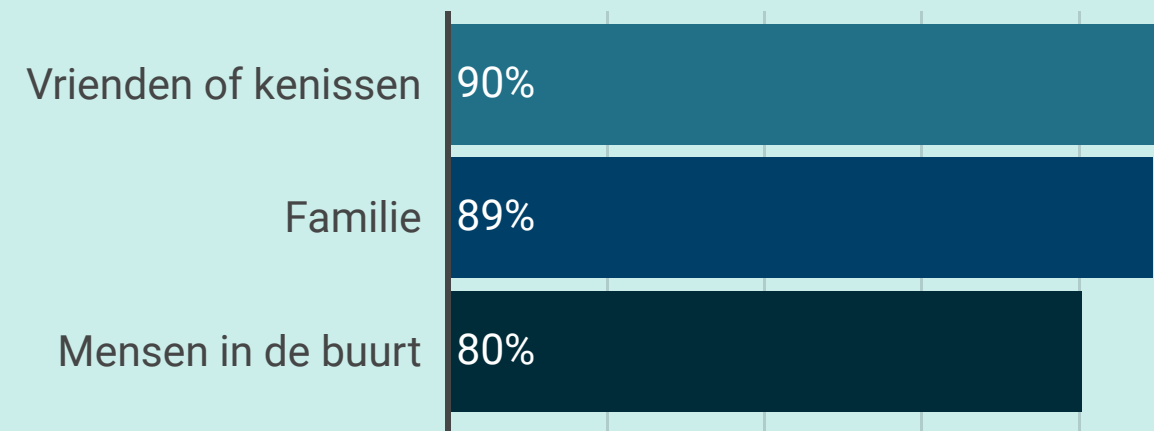
Gemiddeld wordt de buurt beoordeeld met een:

**7.8**



Welzijn & Zorg gaat in op de gezondheid van inwoners van Almelo en de ondersteuning die men elkaar kan bieden door middel van informele zorg en ondersteuning.

## Ik kan (waarschijnlijk) terugvallen op ...



**18%** Voelt zich (wel eens) eenzaam

## Almeloërs waarderen ...

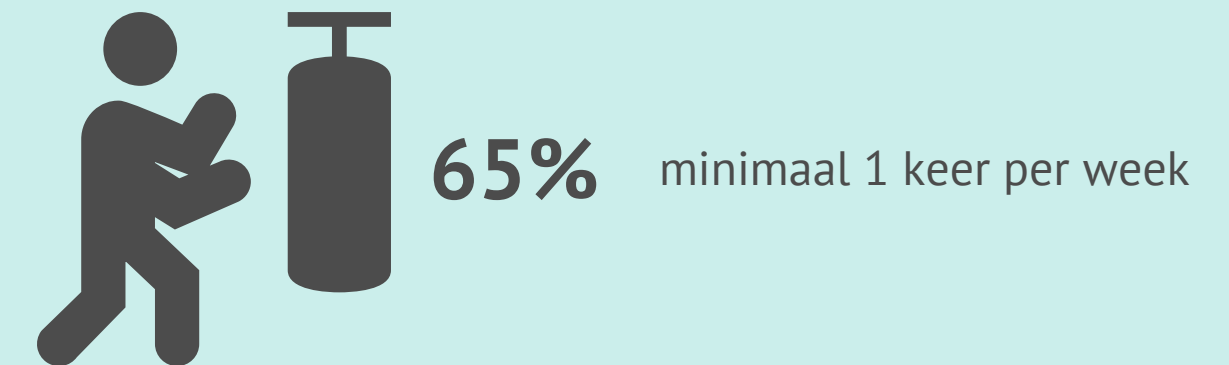
hun leven met een:



hun gezondheid met een:



## Hoe vaak sport u?



Onderzoek: Waar staat je gemeente Almelo

Opdrachtgever: Gemeente Almelo

Samenstelling: Kennispunt Twente 2021

### AlmeloPanel

Voor dit onderzoek is het AlmeloPanel ingezet. Het AlmeloPanel is een grote groep inwoners, die een aantal keer per jaar via internet een vragenlijst van de gemeente invult. Zo weet de gemeente wat inwoners vinden van het gemeentelijk beleid en welke ontwikkelingen er plaatsvinden in Almelo. De resultaten gebruikt de gemeente bij het maken van beleid en het nemen van besluiten. Later dit jaar staan de resultaten van deze peiling op [waarstaatjegemeente.nl](http://waarstaatjegemeente.nl). Alle inwoners uit de gemeente Almelo vanaf 18 jaar kunnen lid worden van het AlmeloPanel. Wij hopen dat zoveel mogelijk inwoners zich aanmelden.

Meer informatie is te vinden op [www.AlmeloPanel.nl](http://www.AlmeloPanel.nl)