

Waar staat je gemeente: Hengelo

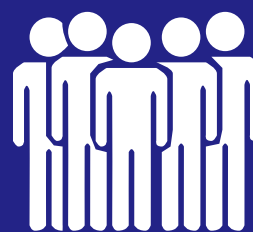
We doen allemaal hard ons best om Hengelo een goede stad te laten zijn. Zowel in de straat, de buurt als de hele stad. Door de inwoners te bevragen komt de gemeente er achter hoe Hengeloërs denken over vier maatschappelijke thema's én de rol die de gemeente daarin speelt. Die thema's zijn:

- Woon- en leefklimaat
- Relatie tussen inwoner en gemeente
- Gemeentelijke dienstverlening
- Welzijn en zorg

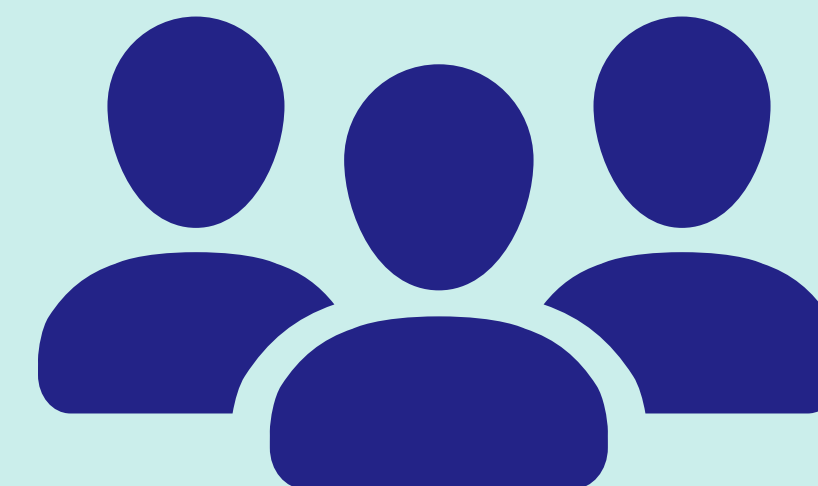
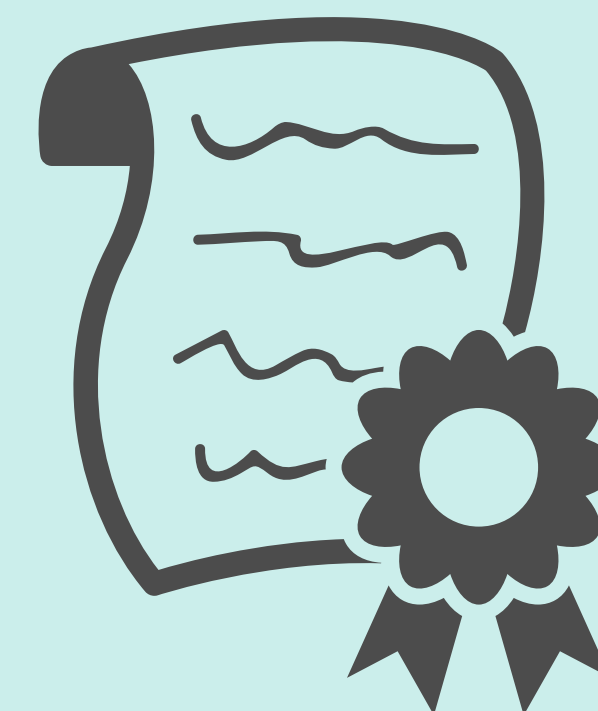
De resultaten van het onderzoek helpen ons keuzes te maken om zaken voor u te verbeteren. Dat kunnen verbeteringen in uw buurt zijn, maar ook in de dienstverlening van de gemeente aan u.

In juni 2021 is daarom een peiling uitgezet onder het HengeloPanel en via sociale media. Aan het onderzoek hebben 886 mensen deelgenomen. Hiervan hebben 809 mensen deelgenomen via het HengeloPanel en 57 mensen (eenmalig) via sociale media.

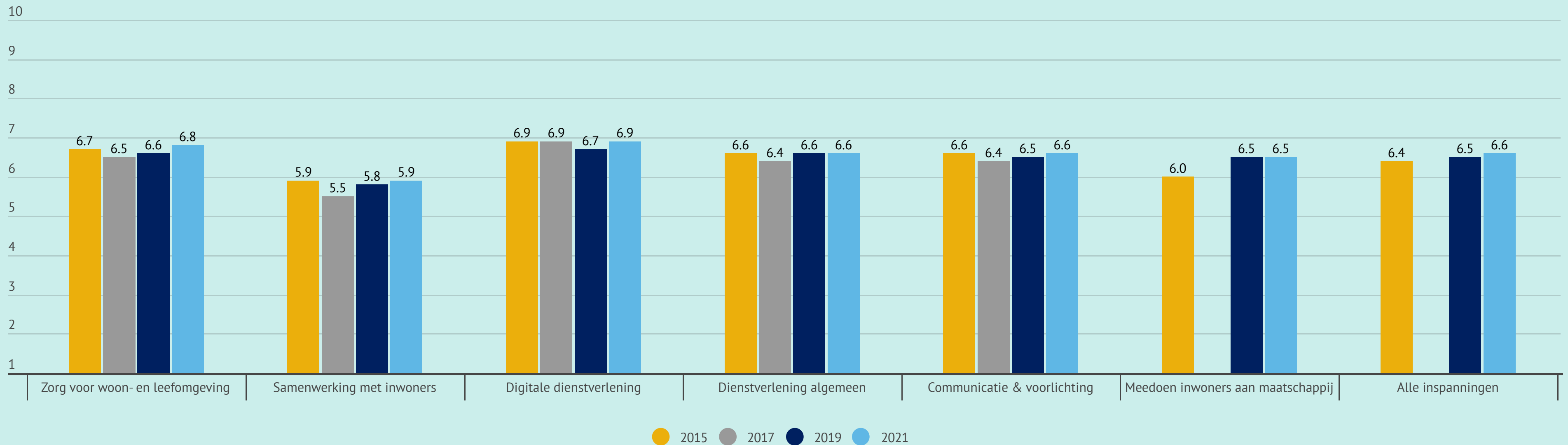
886



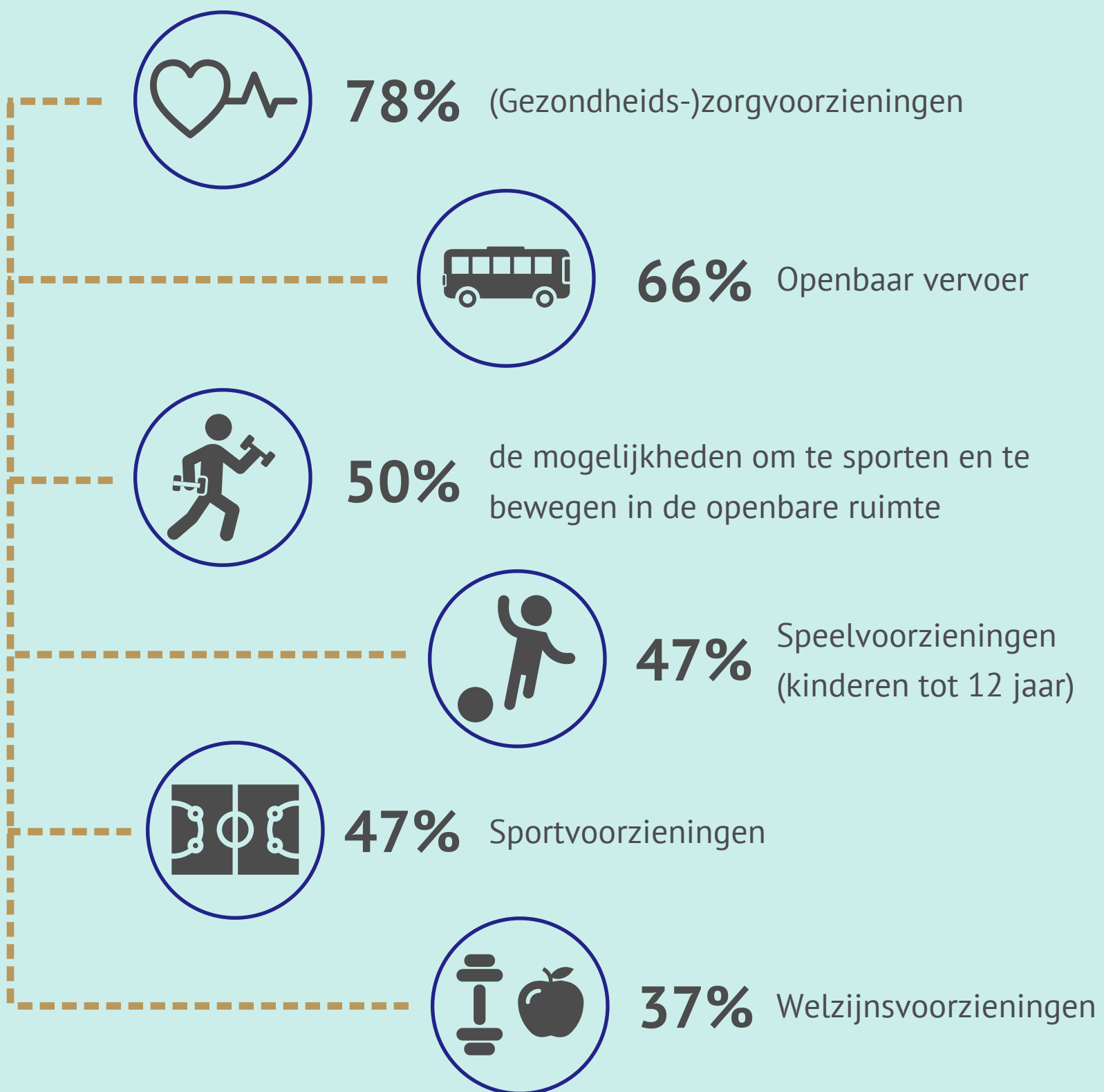
Mensen hebben de vragenlijst ingevuld



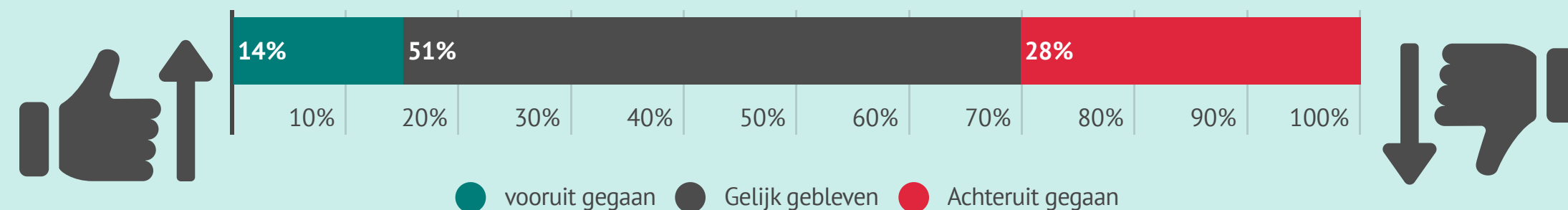
Hoe vinden inwoners van de gemeente Hengelo dat de gemeente haar taken uitvoert? En gaat die dienstverlening voor- of juist achteruit? Onderstaande figuur laat dit zien aan de hand van zeven rapportcijfers die (bijna allemaal) zowel in 2015, 2017, 2019 als in 2021 zijn gegeven. Aan inwoners is voor elk onderdeel gevraagd hun waardering voor het werk van de gemeente in een cijfer tussen 1 en 10 uit te drukken.



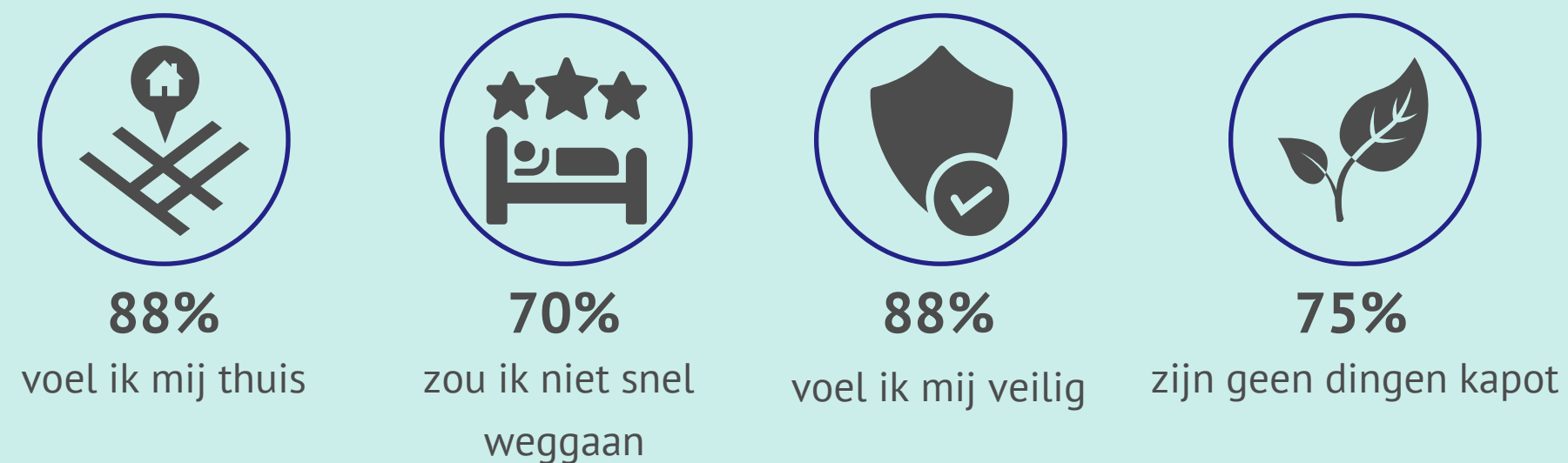
In hoeverre bent u tevreden met het aanbod van...



Hoe vindt u dat de leefbaarheid in uw buurt is veranderd?



In mijn buurt ... (% eens)



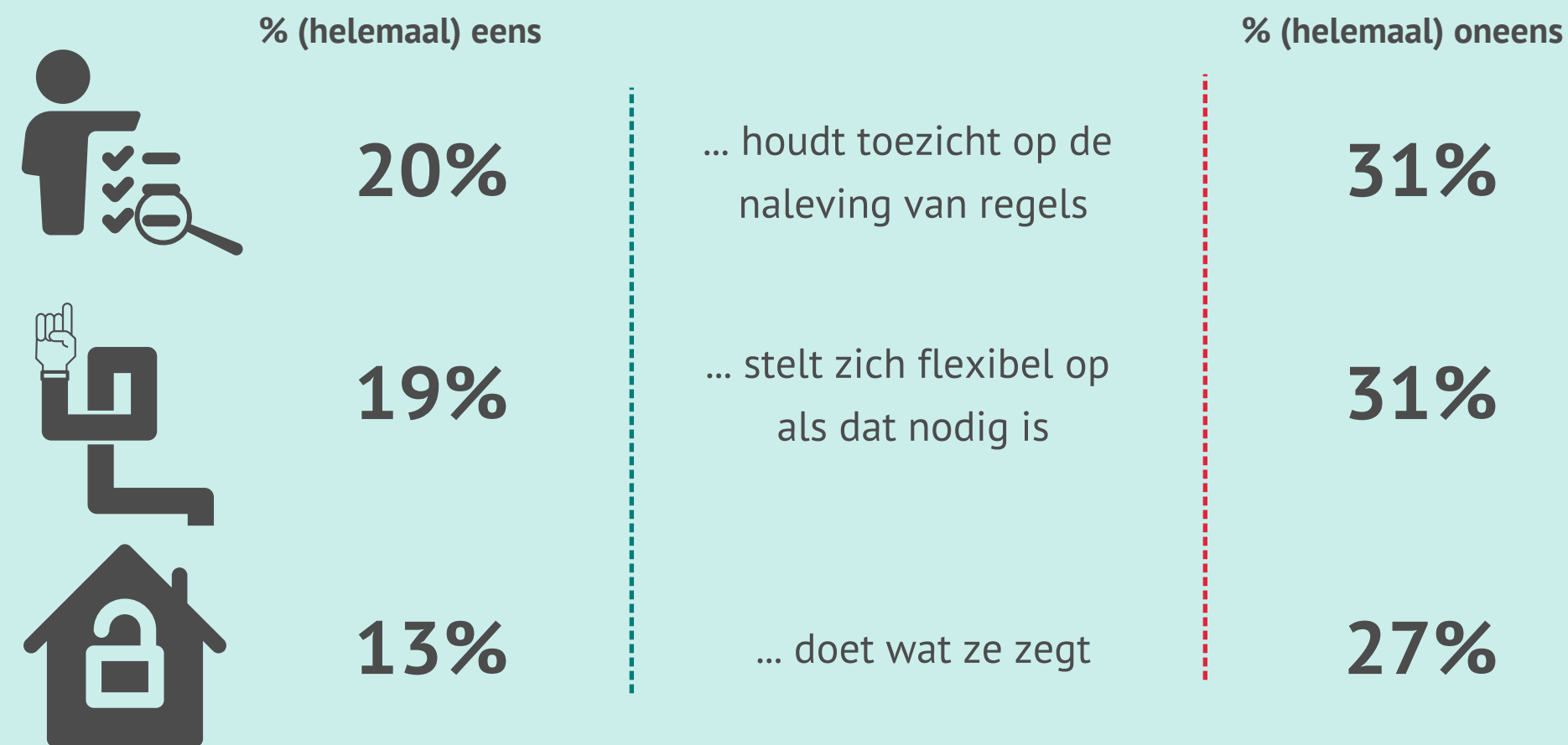
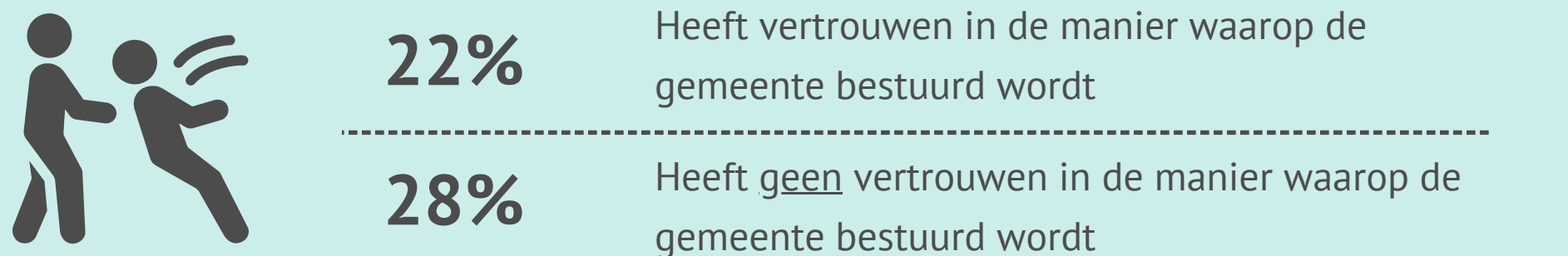
Gemiddeld wordt de buurt beoordeeld met een:



Relatie tussen inwoner en gemeente

Een goede relatie tussen inwoners en gemeente is belangrijk, omdat de gemeente bij veel aspecten van het wonen en (samen)leven van inwoners betrokken is. Belangrijk voor een goede relatie is vertrouwen in de gemeente.

Een meerderheid van de inwoners geeft bij deze stellingen een neutraal oordeel.



Gemeentelijke dienstverlening

Direct contact tussen inwoners en de gemeente vindt primair plaats in de vorm van gemeentelijke dienstverlening. Een groot deel van de beeldvorming over de gemeente wordt dan ook gevormd door de ervaringen in dit directe contact.



De 2 meest besproken onderwerpen zijn



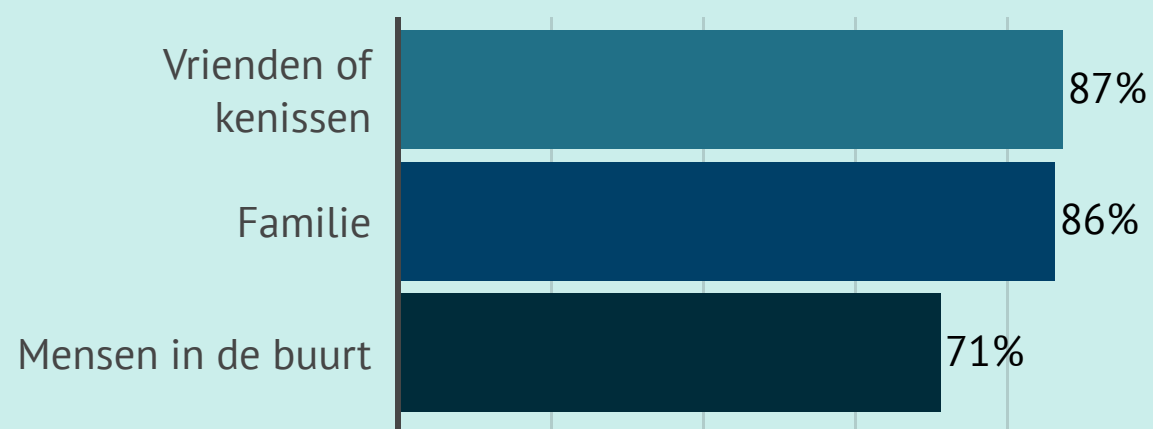
24%
Reizen



21%
wonen in uw buurt (incl parkeren en overlast)

Welzijn & Zorg gaat in op de gezondheid van inwoners van Hengelo en de ondersteuning die men elkaar kan bieden door middel van informele zorg en ondersteuning.

Ik kan (waarschijnlijk) terugvallen op ...



19% Voelt zich (soms) eenzaam

Hengeloërs waarderen ...

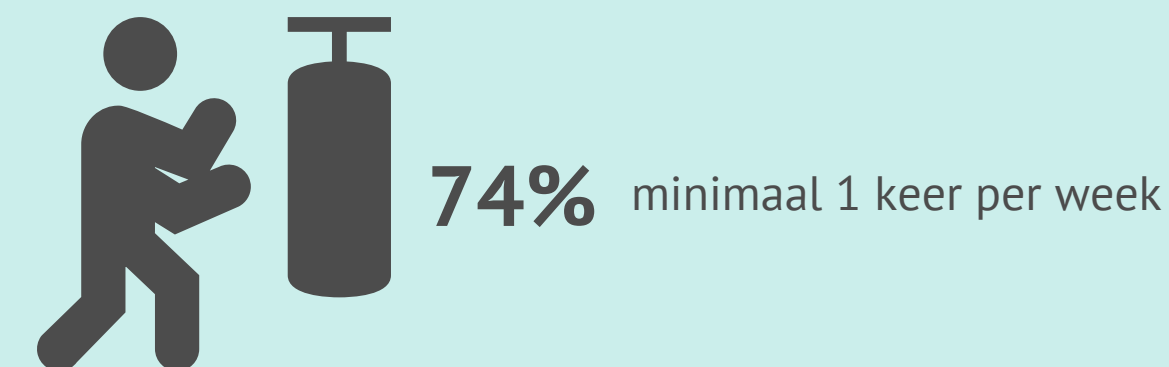
hun leven met een:



hun gezondheid met een:



Hoe vaak sport u?



Colofon

Onderzoek: Waar staat je gemeente Hengelo

Opdrachtgever: Gemeente Hengelo

Samenstelling: Kennispunt Twente 2021

HengeloPanel

Voor dit onderzoek is het HengeloPanel ingezet. Het HengeloPanel is een grote groep inwoners, die een aantal keer per jaar via internet een vragenlijst van de gemeente invult. Zo weet de gemeente wat inwoners vinden van het gemeentelijk beleid en welke ontwikkelingen er plaatsvinden in Hengelo. De resultaten gebruikt de gemeente bij het maken van beleid en het nemen van besluiten. Alle inwoners uit de gemeente Hengelo vanaf 18 jaar kunnen lid worden van het HengeloPanel. Wij hopen dat zoveel mogelijk inwoners zich aanmelden.

Meer informatie is te vinden op <https://www.hengelopanel.nl>



Gemeente
Hengelo

Kennispunt
Twente